

ГРУЗОПОДЪЁМНОЕ ОБОРУДОВАНИЕ



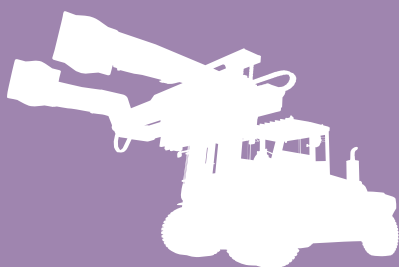
SOCMA

- УДОБСТВО
УПРАВЛЕНИЯ
- ЭКОНОМИЧНОСТЬ
- МОЩНОСТЬ
- БЕЗОПАСНОСТЬ



ЕТМ
ЕВРАЗΙΑ
ТЕХМАШИНЕРИ

ОФИЦИАЛЬНЫЙ
ДИСТРИБЬЮТОР
В КАЗАХСТАНЕ





Компания Fujian Southchina Heavy Machinery Manufacture Co., Ltd. (техника под брендом SOCMA) была основана в 2010 году, и занимается исследованиями и разработками в области погрузочно-разгрузочного оборудования и строительной техники.

SOCMA – это:

- погрузочно-разгрузочное оборудование, включая:
 - вилочные погрузчики для тяжёлых условий эксплуатации,
 - вилочные погрузчики для пересечённой местности,
 - телескопические вилочные погрузчики.
- строительная техника, включая:
 - колёсные экскаваторы,
 - колёсные погрузчики.

Продукция SOCMA широко применяется в портах, хранилищах, на горнодобывающих предприятиях, в логистике и других областях погрузки-разгрузки тяжёлых грузов. С каждым годом компания SOCMA все сильнее завоёвывает широкое признание и доверие благодаря превосходному качеству своей техники, и её хорошей адаптации к условиям окружающей среды.

Помимо удовлетворения спроса на внутреннем рынке Китая, продукция SOCMA экспортируется практически во все точки земного шара, включая Юго-Восточную Азию, Среднюю Азию, Ближний Восток, Африку, Южную Америку, Северную Америку и Европу.

В России с 2022 года единственным официальным дистрибьютором продукции SOCMA является компания “ТехМашЮнит” (ТМЮ).

ТМЮ – единственная российская компания, обладающая правом импортировать продукцию SOCMA в Россию, а также поставлять запасные части к ней и оказывать сервисные услуги.

У нас широкая сервисная сеть (более 70 филиалов) по всей стране и огромный склад запасных частей; в штате компании заняты более 500 опытных механиков и квалифицированных сервисных инженеров.

Прямо сейчас свяжитесь с нашими менеджерами по продажам, чтобы узнать детальную информацию о полном ассортименте дорожно-строительной и грузовой техники на складах компании, а также о гарантиях предоставления услуг по её сервисному обслуживанию.



ТЕЛЕСКОПИЧЕСКИЕ ПОГРУЗЧИКИ серии Agri



HNT3007-4Z AGRI

Номинальная грузоподъемность	кг	3000
Центр нагрузки	мм	500 (2-х секционная стрела)
Высота подъема	мм	7000
Тип двигателя		дизельный
Двигатель		Cummins QSB3.9-C80

HNT3507-4Z AGRI & HNT4007-4Z AGRI

Номинальная грузоподъемность	кг	3500 & 4000
Центр нагрузки	мм	500 (2-х секционная стрела)
Высота подъема	мм	7000
Тип двигателя		дизельный
Двигатель		Cummins QSB3.9-C80



ТЕЛЕСКОПИЧЕСКИЕ ПОГРУЗЧИКИ серии Construction



HNT4017-4Z Construction

Номинальная грузоподъемность	кг	4000
Центр нагрузки	мм	500 (4-х секционная стрела)
Высота подъема	мм	17 000
Тип двигателя		дизельный
Двигатель		Cummins QSB3.9-C125-30

HNT7017-4Z Construction

Номинальная грузоподъемность	кг	7000
Центр нагрузки	мм	500 (4-х секционная стрела)
Высота подъема	мм	17 000
Тип двигателя		дизельный
Двигатель		Cummins QSB4.5-C160-30



ТЕЛЕСКОПИЧЕСКИЕ ПОГРУЗЧИКИ С ПОВОРОТНОЙ БАШНЕЙ



HNTR4015

Номинальная грузоподъёмность	кг	4000
Центр нагрузки	мм	500 (3-х секционная стрела, поворот на 360°)
Высота подъёма	мм	15 000
Тип двигателя	дизельный	
Двигатель	Cummins QSB3.9-C125	



ТЕЛЕСКОПИЧЕСКИЕ ПОГРУЗЧИКИ С ДВОЙНОЙ СТРЕЛОЙ



HNTC160 & HNTC180

Номинальная грузоподъемность	кг	16 000 & 18 000
Центр нагрузки	мм	1200 (2-х секционная стрела)
Высота подъема	мм	6000 (вертикальный) / 2500 (горизонтальный)
Тип двигателя		дизельный
Двигатель		Cummins QSB6.7-C190

ТЯЖЕЛЫЙ КАРЬЕРНЫЙ ТЕЛЕСКОПИЧЕСКИЙ ПОГРУЗЧИК

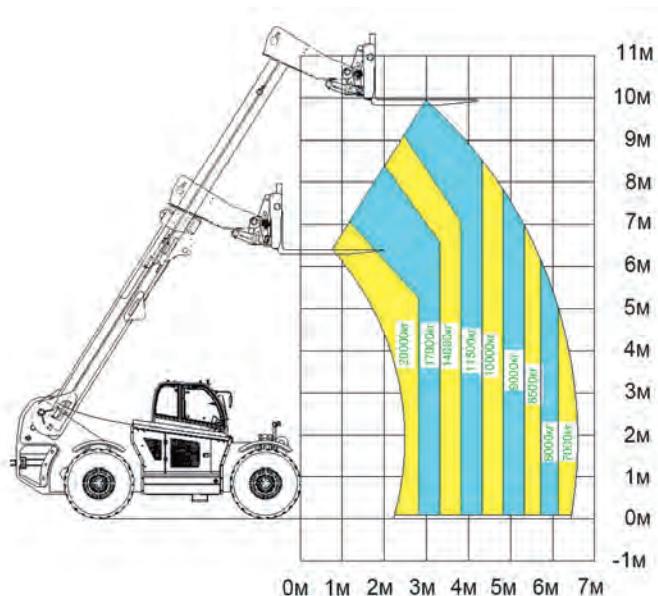


HNT20010-4Z

Номинальная грузоподъемность	кг	20 000
Центр нагрузки	мм	1200
Грузоподъемность при максимальном вылете	кг	7000
Максимальная высота подъема	мм	10 000
Максимальный горизонтальный вылет (без вил)	мм	4800
Минимальный клиренс	мм	490
Минимальный радиус поворота	мм	6900
Верхний угол наклона стрелы	(°)	62
Нижний угол наклона стрелы	(°)	0
Операционная масса	кг	30 000
Длина (без вил)	мм	7266
Ширина	мм	3074



ТЯЖЕЛЫЙ КАРЬЕРНЫЙ ТЕЛЕСКОПИЧЕСКИЙ ПОГРУЗЧИК



Высота	мм	3000
Колесная база	мм	3950
Колея передних колес	мм	2564
Колея задних колес	мм	2564
Размеры вил ДхШхТ	мм	2440 x 320 x 110
Двигатель		DF Cummins QSB6.7-C190
Номинальная мощность	кВт/ об.мин.	142 / 2200
Тип трансмиссии	-	Гидростатическая трансмиссия
Максимальная скорость (без груза)	км/ч	25
Способность преодолевать уклон	%	25
Шины Передние (2) / Шины Задние (2)	-	18.00-R25 / 18.00-R25
Выравнивание рамы	°	±10



РИЧСТАКЕРЫ



HNRS4531 & HNRS4531E

Номинальная грузоподъёмность	тонны	45
Двигатель		Cummins QSM11
Коробка передач		DANA 157TE30510
Мосты: ведущий / задний		Kessler D102PL341
Штабелирование		5 контейнеров (9'6") в высоту



ПЕРЕГРУЖАТЕЛИ ПУСТЫХ КОНТЕЙНЕРОВ



SECH80/7

Номинальная грузоподъёмность	тонны	8
Двигатель		Cummins QSB6.7
Коробка передач		ZF/3WG211
Ведущий мост		Kessler D81PL478-NLB
Штабелирование		6 контейнеров (9'6") в высоту 7 контейнеров (8'6") в высоту

SECH90/7 и SECH90/8

Номинальная грузоподъёмность	тонны	9
Двигатель		Cummins QSB6.7
Коробка передач		DANA 13.7HR32334
Ведущий мост		Kessler D81PL489
Штабелирование		6 контейнеров (9'6") в высоту 7 контейнеров (8'6" или 9'6") в высоту 8 контейнеров (8'6") в высоту



ТЯЖЁЛЫЕ ВИЛОЧНЫЕ ПОГРУЗЧИКИ



HNF120S

Номинальная грузоподъёмность	кг	10 000 / 11 000
Центр нагрузки	мм	600
Высота подъёма	мм	3000-8000
Тип двигателя	дизельный	
Двигатель	Yuchai YC6J125Z-T20 / Yuchai YC4A125-T300 / Cummins 6BT5.9-C130 / Cummins QSB4.5-C130 / Cummins QSB4.5-C160	

HNF120 & HNF130 & HNF135

Номинальная грузоподъёмность	кг	12 000 & 13 000 & 13 500
Центр нагрузки	мм	600
Высота подъёма	мм	3000-8000
Тип двигателя	дизельный	
Двигатель	Yuchai YC6J150-T301 / Weichai WP6G140E330 / Cummins 6BT5.9-C130 / Cummins QSB4.5-C130 / Cummins QSB4.5-C160	



ТЯЖЁЛЫЕ ВИЛОЧНЫЕ ПОГРУЗЧИКИ



HNF150S & HNF160S

Номинальная грузоподъёмность	кг	15 000 & 16 000
Центр нагрузки	мм	600
Высота подъема	мм	3000-8000
Тип двигателя		дизельный
Двигатель		Yuchai YC6J150-T301 / Weichai WP6G140E330 / Cummins 6BT5.9-C130 / Cummins QSB4.5-C130 / Cummins QSB4.5-C160

HNF150 & HNF160 & HNF180

Номинальная грузоподъёмность	кг	15 000 & 16 000 & 18 000
Центр нагрузки	мм	900
Высота подъема	мм	3000-8000
Тип двигателя		дизельный
Двигатель		Yuchai YC6A175Z-T20 / YC6J175-T302 / Weichai WP6G175 / Cummins 6BTAA5.9-C190 / Cummins QSB6.7-C190



ТЯЖЁЛЫЕ ВИЛОЧНЫЕ ПОГРУЗЧИКИ



HNF200E & HNF250N

Номинальная грузоподъёмность	кг	20 000 & 25 000
Центр нагрузки	мм	1250
Высота подъёма	мм	3000-8000
Тип двигателя		дизельный
Двигатель		Weichai WD10G220 / Weichai WP10G220E343 / Cummins QSL9.3-C220

HNF280 & HNF300 & HNF320

Номинальная грузоподъёмность	кг	28 000 & 30 000 & 32 000
Центр нагрузки	мм	1250
Высота подъёма	мм	3000-8000
Тип двигателя		дизельный
Двигатель		Weichai WD10G240E21 / Weichai WP10G240E341 / Cummins QSL9.3-C240



ТЯЖЁЛЫЕ ВИЛОЧНЫЕ ПОГРУЗЧИКИ



HNF350 & HNF360

Номинальная грузоподъёмность	кг	35 000 & 36 000
Центр нагрузки	мм	1250
Высота подъёма	мм	3000-8000
Тип двигателя		дизельный
Двигатель		Weichai WD10G240E21 / Weichai WP10G240E341 / Cummins QSL9.3-C240

HNF400 & HNF450 & HNF500

Номинальная грузоподъёмность	кг	40 000 & 45 000 & 50 000
Центр нагрузки	мм	1200
Высота подъёма	мм	3000-9200
Тип двигателя		дизельный
Двигатель		Weichai WP12G340 / Cummins QSM11



ВИЛОЧНЫЕ ПОГРУЗЧИКИ С БОКОВОЙ ЗАГРУЗКОЙ



HNS40

Номинальная грузоподъемность	кг	4000
Центр нагрузки	мм	600
Высота подъема	мм	3000-6000
Тип двигателя	дизельный	
Двигатель	Xinchai 495BPG / ISUZU 4JG2	

HNS50 & HNS60

Номинальная грузоподъемность	кг	5000 & 6000
Центр нагрузки	мм	600
Высота подъема	мм	3000-6000
Тип двигателя	дизельный	
Двигатель	Weichai R4105G22 / ISUZU 6BG1	



ТЯЖЁЛЫЕ ЭЛЕКТРИЧЕСКИЕ ВИЛОЧНЫЕ ПОГРУЗЧИКИ



HNF100-EL & HNF120-EL & HNF135-EL

Номинальная грузоподъёмность	кг	10 000 & 12 000 & 13 500
Аккумуляторная батарея		литиевая (LiFePO)
Мощность аккумуляторной батареи	кВт·ч	141 / 175 / 240 / 282

HNF160-EL & HNF180-EL & HNF200-EL

Номинальная грузоподъёмность	кг	16 000 & 18 000 & 20 000
Аккумуляторная батарея		литиевая (LiFePO)
Мощность аккумуляторной батареи	кВт·ч	141 / 175 / 240 / 282

HNF250-EL

Номинальная грузоподъёмность	кг	25 000
Аккумуляторная батарея		литиевая (LiFePO)
Мощность аккумуляторной батареи	кВт·ч	141 / 175 / 240 / 282



СОДЕРЖАНИЕ

О компании	01
------------------	----

ТЕЛЕСКОПИЧЕСКИЕ ПОГРУЗЧИКИ

Телескопические погрузчики серии Agri.....	02
Телескопические погрузчики серии Construction.....	03
Телескопические погрузчики с поворотной башней.....	04
Телескопические погрузчики с двойной стрелой.....	05
Тяжёлый карьерный телескопический погрузчик	06

ПОРТОВАЯ ТЕХНИКА

Ричстакеры	08
Перегрузатели пустых контейнеров	09

ДИЗЕЛЬНЫЕ ВИЛОЧНЫЕ ПОГРУЗЧИКИ

Тяжёлые вилочные погрузчики	10
Вилочные погрузчики с боковой загрузкой	14

ЭЛЕКТРИЧЕСКИЕ ВИЛОЧНЫЕ ПОГРУЗЧИКИ

Тяжёлые электрические вилочные погрузчики.....	15
------------------------------------------------	----



SOCMA

ETM **ЕВРАЗИЯ**
ТЕХМАШИНЕРИ

г. Алматы,
Медеуский р-н, ул. Халиуллина, д. 162
www.evraziatm.kz

Филиал: г. Астана,
ул. Вячеславская, д. 1
shm@evraziatm.kz

+7-727-357-25-50